



CAVALIER Caroline – JOVE Sylvain
Salle des ventes 20 rue Larregain à LONS 64140
Huissiers de Justice audienciers au Tribunal de Commerce
11, rue d'Orléans – 64000 PAU

☎ 05 59 27 82 95

Site de l'Etude : www.cj-pau-huissier.com Mail: scp.cavalierjove@pau-huissier.fr

VENTES SUR SITE DANS LA LIMITE DES CAPACITES D'ACCUEIL

Voir conditions de vente pour les mesures sanitaires

Catalogues sur : www.cj-pau-huissier.com et www.ventes-encheres-sud-ouest.com

VENTES AUX ENCHERES PUBLIQUES JUDICIAIRES

VENDREDI 15 SEPTEMBRE 2023 à 9 Heures 30 (visite à 09 Heures 00)

Vente sur une journée complète avec reprise à 14 Heures 00

Lieu de la vente : Salles des ventes SCP CAVALIER JOVE 20 RUE LARREGAIN LONS (64140)

Vente aux enchères publiques judiciaire en présentiel en salle des ventes et sur live d'enchères **sur certains lots uniquement voir le lien** <https://www.moniteurlive.com>

- **Vente aux enchères publiques de matériel professionnel ENTRETIEN ESPACES VERTS, MOTOCULTURE, BUCHERONNAGE comprenant notamment :**

Tronçonneuses, débroussailleuse **STILH** et **ECHO**, broyeurs de branches, remorques bagagères **LIDER**, nettoyeur haute pression **KARCHER**, tondeuse autotractée et tondeuse autoporté **SIMPLICITY**, porte outil sur chenilles **MICRO BULL N°21 A1506 23CV** ess et ses 12 outils hydrauliques, petit outillage et lots divers

- **Vente aux enchères publiques judiciaire de matériel PROFESSIONNEL MACONNERIE ENGIN DE CHANTIER et MATERIAUX comprenant notamment :**

Matériel électroportatif divers, **PASLODE**, **HIKOKI**, **MAKITA**, **HITACHI**, **ERBAUER**, **BOSCH**, tréteaux de maçon **ALTRAD**, consoles d'échafaudage, échafaudage, bétonnière **NOVIPRO 200** Litres thermiques, bétonnières électriques usagers, règle vibrante thermique **ENAR**, brouette, étais métalliques, bac à béton, serre-joint, serre-coffrage **ALTRAD**, laser de chantier **STABILA LASER LAR 350**, rallonges, tronçonneuses **STILH** et **HITACHI**, deux goulottes à gravats, petit outillage lots divers

Matériaux de chantier sur photographies :

- **Biens situés sur la commune de LONS (64140)**

Un lot de pavés autobloquants environ 100m² non garanti, une poutre préfabriquée béton, trois palettes de 50 briques TERREAL environ,



- **Biens situés sur la commune de BORDES (64510)**

Un ensemble de 8 banches bois 2.50 m x 1.25m



- **Biens situés sur la commune d'ODOS (65)**

Environ 8 palettes complètes de blocs poteaux B40 20x20x50

Environ 60 palettes complètes de parpaings creux deux lames B40 20x20x50



- **Vente aux enchères publiques judiciaire engin de chantier**

Un TELESCOPIQUE JCB 535/95 TURBO 2001 – 5512 Heures environ non garanties, avec godet et fourches



- **Vente aux enchères publiques judiciaire véhicules et utilitaires :**

Sur photographies Un fourgon IVECO Daily III Châssis Cabine 35C11D 2.8 TD Châssis

double cabine moyen 105cv mec le 22/08/2001 non roulant 4801 000 km environ non garantis BM, GO sans CT vente réservée aux professionnels de l'automobile (véhicule situé sur la commune d'AUTEVILLE ST MARTIN BIDEREN (64)



Sur photographies, un véhicule **FORD FUSION** FL 1.4 I BREAK 80 mec 05/09/2007, 384 000km environ non garantis sans CT essence vente réservée aux professionnels de l'automobile, bien situé sur la commune d'AUTEVILLE ST MARTIN BIDEREN (64)



Sur photographies un fourgon **RENAULT MASCOT type BENNE** mec 11/02/2002, GO, non roulant 300 000 km environ non garantis (aucun affichage) sans ct réservée aux professionnels de l'automobile - véhicule stationné sur la commune de BORDES (64)



Sur photographies un **fourgon MERCEDES SPRINTER** mec le 20/09/1996 sans clé de contact vente réservée aux professionnels de l'automobile 270 000 km environ non garantis (aucun affichage) – véhicule stationné sur la commune de BORDES (64).



Sur photographies, un **véhicule CITROEN C4** mec le 06/11/2008 GO BM 170 000 km environ sans garantis (aucun affichage) sans clé ni CT, vente réservée aux professionnels de l'automobile véhicule stationné sur la commune de LONS (64)



Fourgon **FIAT DUCATO II** (250-251) 33 2.2 MJTD 16V 100 cv GO mec le 13/12/2010 avec CT



Un véhicule **CITROEN C5** mec 12/05/2003, Go 2.0 hdi 109 cv 300 000 km environ non garantis

LISTE LOTS MOTOCULTURE ESPACES VERTS BUCHERONNAGE

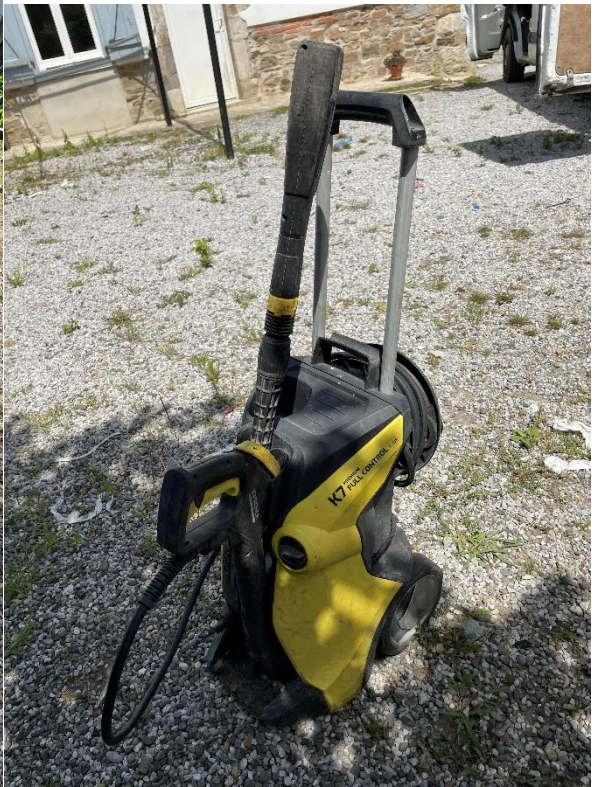
Num lot	ARTICLE
1	Un souffleur STILH SH 86 C
2	Une tronçonneuse STILH MS311 guide de 50cm
3	Une débroussailleuse dorsale STILH FR1311 sans tête
4	Un laveur haute pression KARCHER K7
5	Un broyeur de branche thermique 4 Tps MECACRAFT GSR 150 type GBD-150 année 2017
6	Un scarificateur de pelouse PILOTE 88

7	Une chèvre d'atelier à l'état d'usage
8	Une pioche et pelle
9	Un tondeuse autotractée BERNARD LOISIRS
10	Une tondeuse auto-portée SIMPLICITY BARON année 2006
11	Une remorque bagagère simple essieux LIDER
14	Une tondeuse autotractée SUBARU EA190V

Lot non venu	1
Une tronçonneuse élagueuse électrique ECHO DCW 2500 T	2
Une élagueuse électrique ECHO DPAS 300	3
Ensemble batterie ECHO 50 V 1820 MAH et chargeur	4
Une tronçonneuse ECHO CS-4510ES	5
Un souffleur Thermique ECHO Pb 2520	6
Un taille Haies avec perche STILH HL 94C	7
Une débroussailleuse forestière MARUYAMABC4321H- RS	8
Une débroussailleuse forestière ECHO SRM222ES + harnais	9
Une tronçonneuse élagueuse ECHO pour pièces – le moteur présente une compression	10
Un Jerrican	11
Un lot de bidons et huiles	12
Une tondeuse coussin d'air Husqvarna moteur Honda GCV 160	13
Un escabeau	14
Un lot de 2 rampes de chargement aluminium	15
Un chariot de manutention	16
Un casier métallique 2 portes	17
Treuil tire-cables Thermique moteur Honda GXH PCW5000	18
4 bidons d'huile hydraulique bio- dégradable	19
Un lot de 6 serres joints de maçon	20

3 barils contenant outillage , râteaux pelles et divers	21
Une cuve hydrocarbures CEMO 53I	22
Lot de 15 piquets acacia l. Sup à 3m	23
Lot de grillages et brise-vues	24
Lot de casques et visières forestières	25
Un harnais Forestier ECHO	26
Un lot de harnais	27
Un attelage	28
Une auge PET	29
Deux poteaux et profil	30
Une tondeuse autoportée SIMPLICITY SZT 105 310h , moteur Briggs&stratton 7 200	31
Un broyeur à Branches SABRE SBR 57R 5,5 CM	32
Une rogneuse de souche Microbull	33
Un taille Haies à commande hydraulique, 2,50m Microbull	34
Une balayeuse mécanique MICROBULL	35
Brosse rotative hydraulique MICROBULL	36
Un rotavator / préparateur de sols Dairon STMB 75, 2021	37
Une pince hydraulique axiale Microbull	38
Une tarière hydraulique Microbull et 4 fraises	39
Une lame niveleuse + rallonges	40
Un godet grapin Microbull	41
Un crochet d attelage Microbull	42
Godet crocodile Microbull	43
Un godet verseur commande Hydraulique	44
Un broyeur Forestier SEPPI M3 60	45
Un Microbull, n°21 A1506, 196 HEURES , 2021, 23 cv essenc	46
Une remorque simple essieu Trigano 500 kg	47































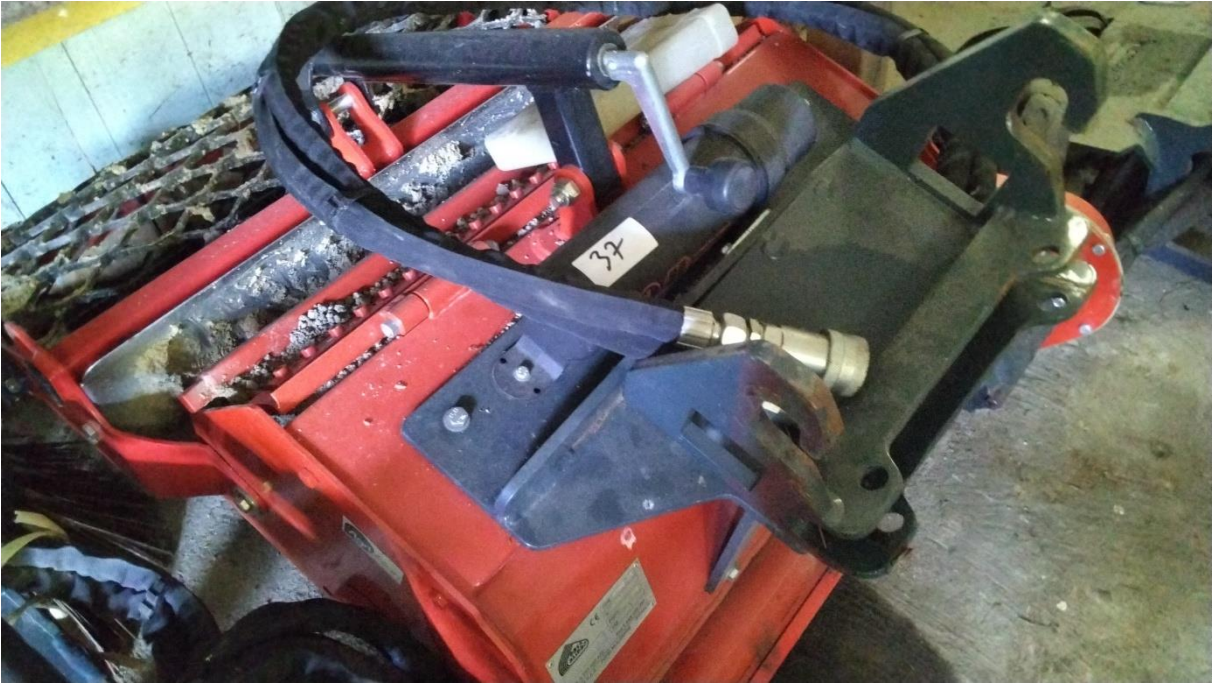


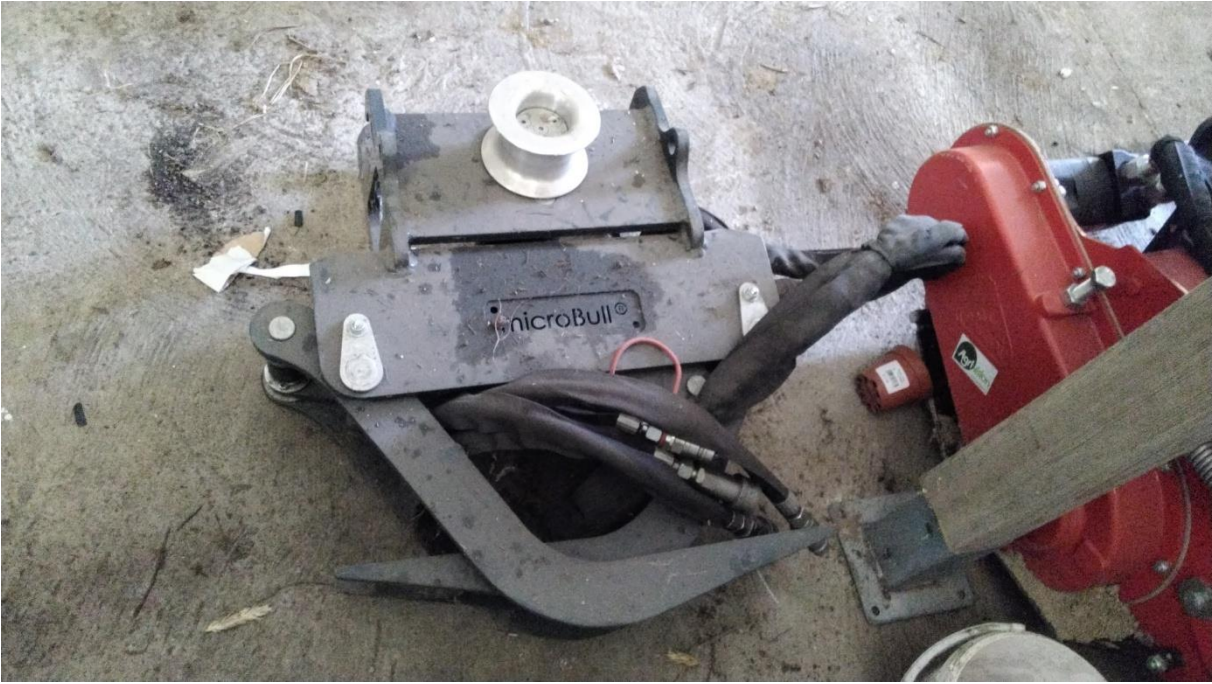
































VENTE MATERIEL PROFESSIONNEL / MACONNERIE

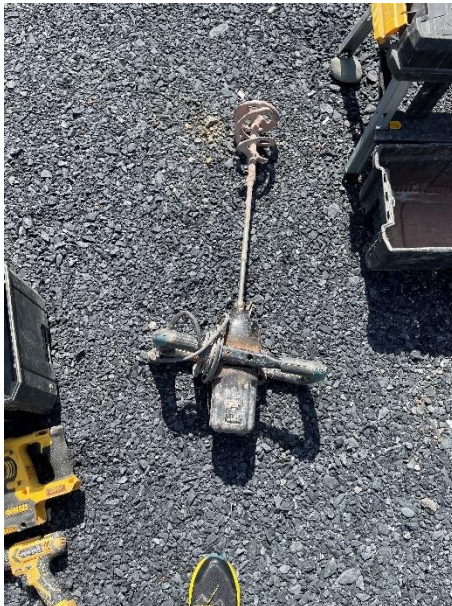
Num lot	ARTICLE
1	Perforateur Burineur filaire BOSCH GBH 8-45 DV
2	LASER de chantier STANLEY STABILA LASER LAR 350, trépieds et mallette
3	Un cloueur PASLODE IM 90 CI
4	Un marteau piqueur filaire MAC ALISTER MSBR 1700
5	Deux mallettes meuleuse contenant disques
6	Une mallette DEWALT contenant un perforateur DEWALT et batterie
7	Un perforateur DEWALT sans batterie
8	Une visseuse sans batterie
9	Un malaxeur filaire DIAM
10	Une boîte à outils marchepied modulaire STANLEY
11	Un perforateur ERBAUER FILAIRE
12	Une échelle télescopique aluminium

13	Un lot de casques de chantier
14	Un lot de casques anti-bruit
15	Un lot de cônes de chantier
16	Une rallonge électrique sur touret
17	Une meuleuse MAKITA filaire 230 mm GA9020 disque diamant
18	Une meuleuse filaire ERBAUER 230 mm
19	Une meuleuse filaire 230 mm DEWALT DWE 490
20	Un meuleuse filaire 230 mm HIKOKI dans sa mallette
21	Une pompe vide cave
22	Une meuleuse filaire 125 mm BLACK et DECKER
23	Un multi-outils filaire
24	Un visseuse 12 v MAKITA sans batterie ni chargeur
25	Une meuleuse filaire 230 mm ERBAUER
26	Une scie circulaire MAKITA 5903 R
27	Une scie circulaire MAKITA 5903 R
28	Un lot de grattoirs façadier
29	Une tronçonneuse sur batterie MAKITA C353 sans batterie ni chargeur
30	Une tronçonneuse thermique STILH MS 170
31	Une tronçonneuse thermique HITACHI
32	Un malaxeur DIAM
33	Une rallonge sur touret
34	Une visseuse DEWALT 18v batterie chargeur et mallette
35	Une visseuse ERBAUER 12 v batterie chargeur et mallette
36	Un lot comprenant platoir et spatules
37	Un lot comprenant truelles
38	Un lot comprenant 7 scies égoïnes
39	Une scie à métaux MAGNUSSON

40	Un applicateur à colle montage briques
41	Un pulvérisateur électrique 12 v sur chariot avec batterie et chargeur
42	Une caisse à outils vide
43	Un coupe-boulon
44	Un coupe-boulon
45	Un coupe-boulon magnusson
46	Un coupe-boulon magnusson
47	Un transpalette
48	Un projecteur de chantier halogène
49	Un lot de deux balais de chantier sans manche
50	Une équerre console pour échelle MACC
51	Deux tiges de malaxeur
52	Un lot de 3 pelles
53	Un lot de petites boites de rangement modulaires
54	Une rallonge sur touret
55	Une rallonge sur touret
56	Une rallonge sur touret
57	Une scie sabre filaire ERBAUER
58	Un perforateur filaire
59	Un pulvérisateur HP mousse PU et deux bouteilles contenant mousse PU
60	Un lot de taloches
61	Un lot de produits en sachet
62	Un pistolet à mastique jaune
63	Un pistolet à colle
64	Un pistolet à colle
65	Un lot accessoires gardena
66	Une visseuse ERBAUER 18v avec batterie

67	Une scie sauteuse HYUNDAI 18v avec batterie
68	Une meuleuse HYUNDAI 125 mm 18v avec batterie
69	Une visseuse HYUNDAI 18v sans batterie
70	Une gamatte
71	Un important lot d'environ 110 serre-coffrage ALTRAD
72	Un important lot d'environ 90 étais métalliques
73	Un lot de 12 petits étais métalliques
74	Un lot de 8 grands étais métalliques
75	Un bac à béton
76	Un lot de 2 tréteaux de maçon orange
77	Un lot de 4 tréteaux de maçon ALTRAD
78	Un lot de 4 tréteaux de maçon ALTRAD
79	Un échafaudage comprenant 4 échelles garde-corps pieds réglables et passerelles
80	Un lot de 8 consoles d'échafaudage
81	Un lot de radiateurs
82	Un lot de gaines annelées et tuyaux divers
83	Un tamis
84	Une règle vibrante ENAR moteur 4 tps HONDA
85	Une bétonnière électrique 1 sac à l'état d'usage
86	Une bétonnière électrique 1 sac à l'état d'usage
87	Un lot comprenant deux goulottes à gravats
88	Un linteau de volet roulant
89	Une bétonnière NOVIPRO thermique 200 L
90	Un ensemble d'armoire et agencement de bureau
91	Deux malles contenant kits de coffrage charvin pour périphériques de dalle
92	Clé à cliquet tige de coffrage
93	Onduleur panneaux SOLAIRE

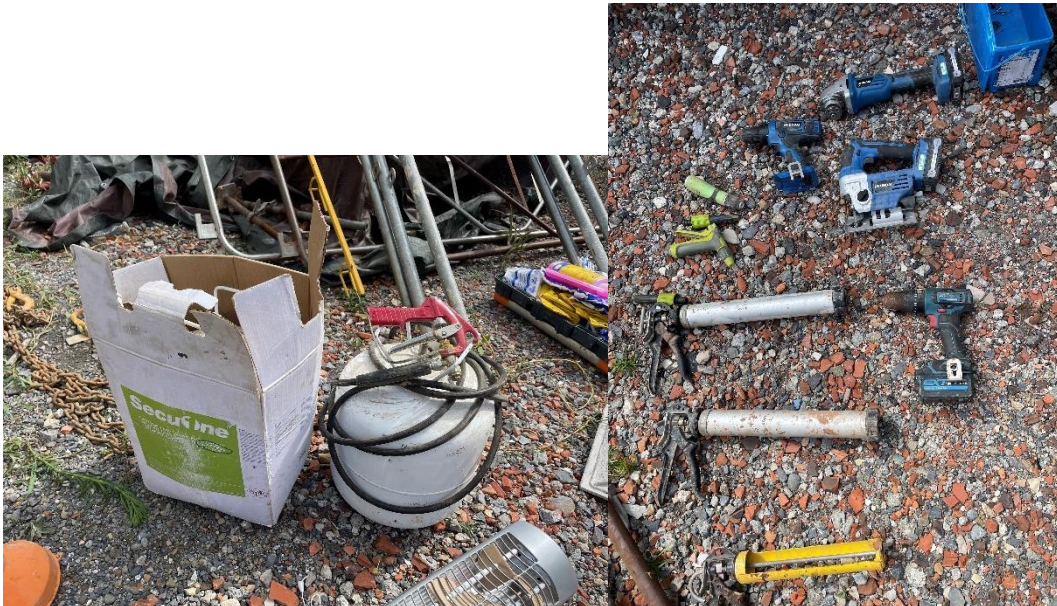
















- **Vente aux enchères sur liquidation judiciaire CORDONNERIE/SERRURERIE**

En un seul lot et sur désignation biens situé sur la commune de PAU (64000)

Une machine à reproduction de clés SICCA BRAVO BD EVOLUTION

Une machine à reproduction de clés CAPRI ALEJANDRO ALTUNA CAPRI-F

Une machine à reproduction de clés MODULEX III/S

Une presse à reproduction de plaques minéralogique

Deux support cordonnerie ULTACAM COMPACT

Un banc pneumatique de cordonnerie

Une presse pneumatique de cordonnerie RM55

Un mural de clés vierges